



*"Gastfreundschaft besteht aus ein wenig Wärme,
ein wenig Nahrung und großer Ruhe"*

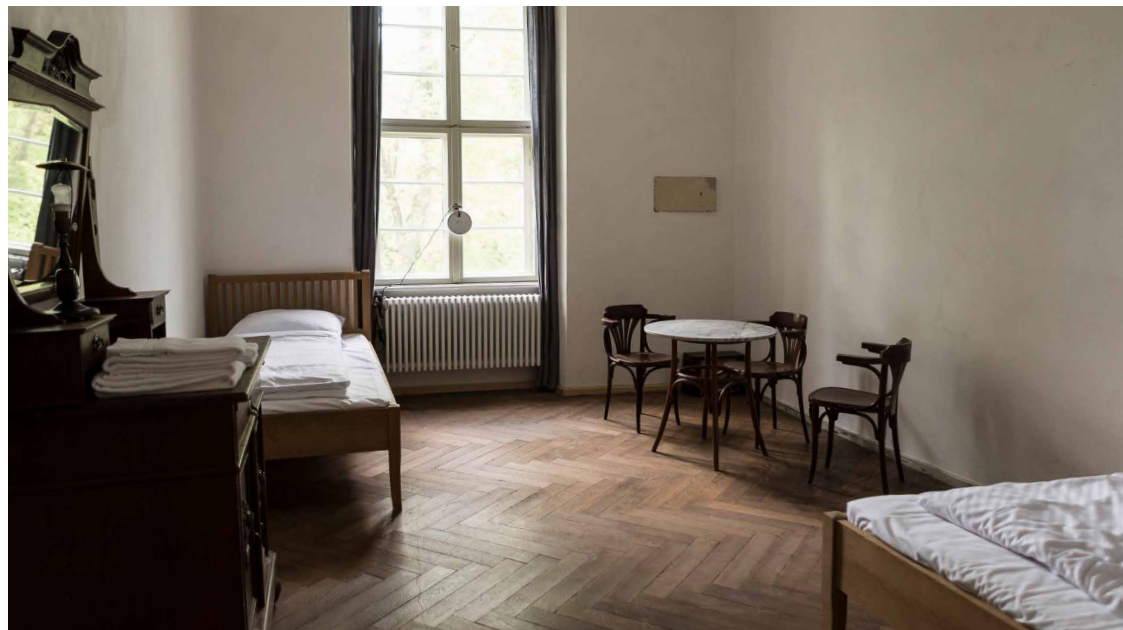
- Ralph Waldo Emerson





Unsere grüne Oase am Schwaner See bietet jede Menge an Gestaltungsfreiheit für kreative Workshops oder Tagungen und Firmenevents mit unterschiedlichsten Bedürfnissen. Die Ruhe und Intensität des Ortes mitten in der Natur bieten den perfekten Rahmen dazu. Im weitläufigen Schlosspark stehen Schlafmöglichkeiten in ehemaligen Gelassen sowie im Schloss zur Verfügung.

- ❖ Tagungen, Workshops und Events mit bis zu 150 Personen
- ❖ individuelle Ferienwohnungen sowie Einzel- und Doppelzimmer für bis zu 60 Personen
- ❖ behutsam restaurierte Unterkünfte aus dem 19ten Jahrhundert
- ❖ große Freiflächen am See, auf den Apfelwiesen oder am Kamin zur kreativen Nutzung





Goethe sagte einst: „Wenn Du Menschen bewegen willst, dann nutze die Natur oder die Kunst“.

Bei uns kann sich der Geist im Einklang mit der Natur in historischer Umgebung frei entfalten. Unser Areal bietet für jedes Zusammenfinden die geeigneten Flächen, um gemeinsam Ideen zu entwickeln, Teamsitzungen abzuhalten oder sich im Workshop neu auszuprobieren. Das behutsam restaurierte Backsteinhaus mit großer Terrasse hat für Veranstaltungen,



Seminare, Feiern und vor allem Kreativität viel Platz. Im Haus befinden sich ein Thekenbereich, eine Küche sowie zwei Gasträume unterschiedlicher Größen, die individuell genutzt werden können. Im benachbarten Schloss können die unterschiedlichen Säle nach Wunsch für Sitzungen und Seminare angeboten werden.

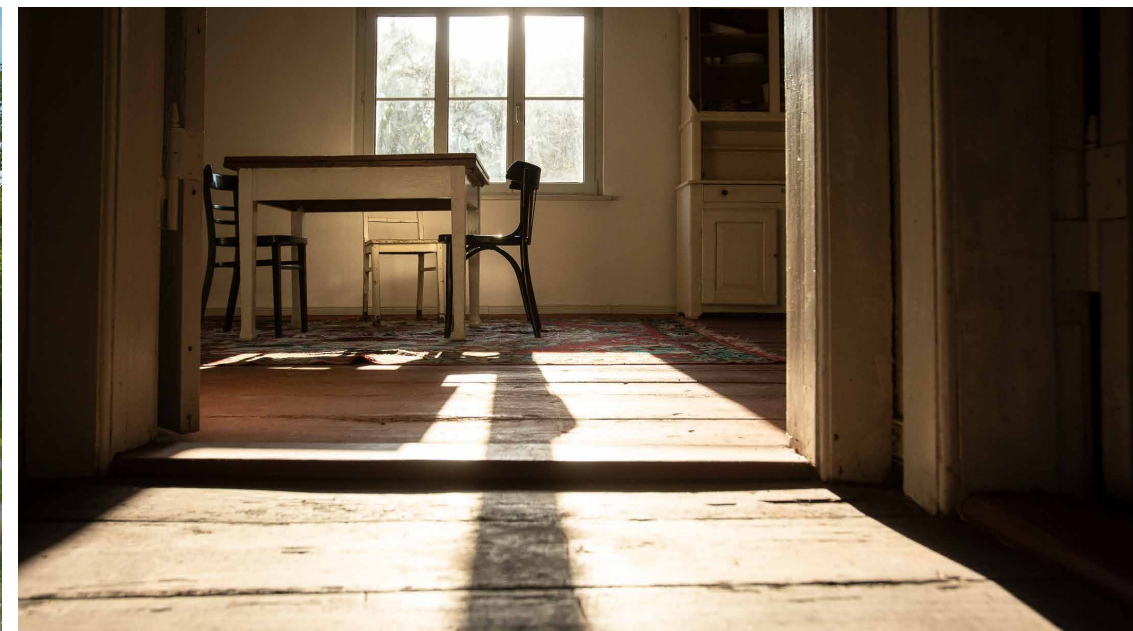
Seminarmaterialien wie Beamer, Leinwand und Flipchart können bei Anfrage auf Wunsch zur Verfügung gestellt werden.





- ❖ Mehrere Tagungsräume im Schloss und im Backsteinhaus
- ❖ Unterschiedliche Cateringformen können auf Wunsch angeboten werden

- ❖ Shuttleservice z.B. von Berlin nach Schwante auf Anfrage möglich
- ❖ Rahmenprogramm mit kulturellen Angeboten kann gerne erstellt werden





Anreise

Der Ort Schwante liegt im Landkreis Oberhavel und ca. 40km nördlich von Berlin-Mitte entfernt. Auf der Autobahn A10 zwischen Berlin und Hamburg ist es die Ausfahrt 30, Oberkrämer, von dort sind es 5 min. bis nach Schwante. Es bestehen gute Anbindungen per DB oder S-Bahn nach Berlin - DB-Verbindung bis Bahnhof Schwante, S-Bahn-Verbindungen bis Oranienburg (S1) oder Hennigsdorf (S25). Direkt vor der Haustür befindet sich die Bushaltestelle „Schwante - An der Kirche“.

Schloss Schwante
Schlossplatz 1-3
16727 Schwante (Oberkrämer)

Für Auskünfte und Angebotsanfragen wenden Sie sich bitte per Mail an:
Christoph Stein - Schloss Schwante & Gesindehaus
christoph@schloss-schwante.de